

MERCEDES-BENZ 2024, Kranas TEREX 165.2E – A4

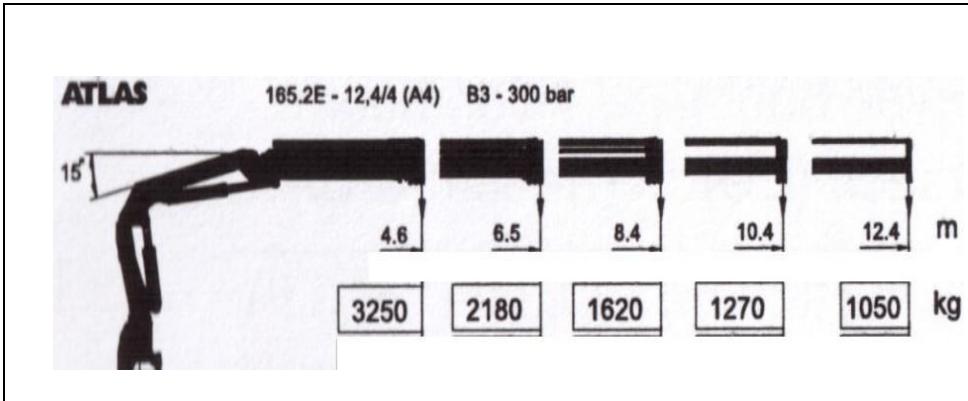


Variklio galia	180KW/241 AG
Masė be krovinio	12000 kg
Bendra masė	18000 kg
Ilgis	7.00m
Plotis	2.40m
Aukštis	3.10m+0.70m
Važiuklė	4 x 4
Borto ilgis	3.80m
Borto plotis	2.35m
Krano strėles ilgis	12.34m
Maksimali apkrova	2180 kg
Krano svoris	2010 kg

Komentaras

Mechanizuotas kranas, susidedantis iš besisukančios apie rėmą kolonos ir prie kolonos viršaus pritvirtintos strėlės sistemos. Yra skirtas pakrauti ir iškrauti gabaritinius krovinius. Sunkvežimis ir kranas viename.

Pačioje vidinėje padėtyje nurodytoji apkrova turi būti didžiausia leidžiamoji apkrova.



Krano vardinės keliamosios galios diagrama

